





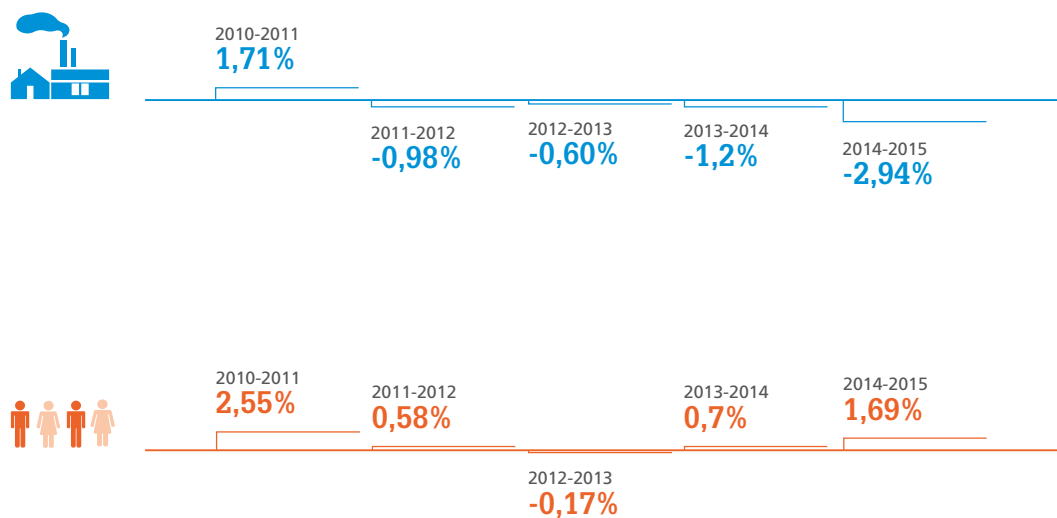
LA CPAE EN UN COUP D'OEIL

BASE (4^{ème} TRIMESTRE 2015)

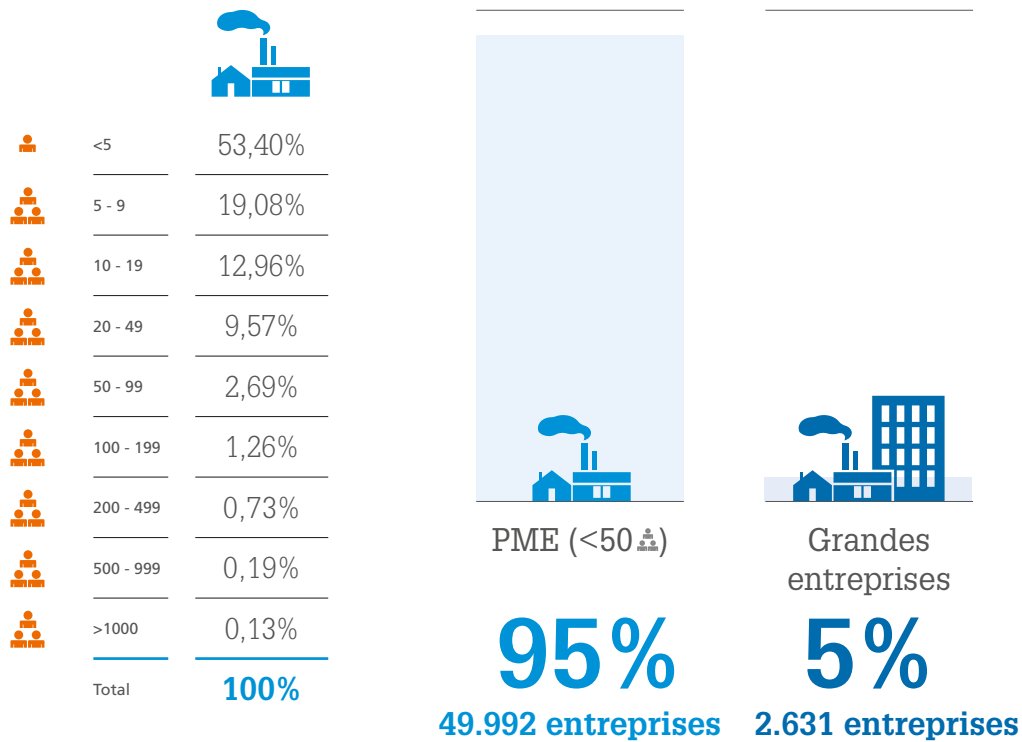
Nombre d'entreprises et d'employés : 2010 – 2015

	2010	2011	2012	2013	2014	2015
	54.783	55.721	55.176	54.844	54.217	52.623
	404.451	414.778	417.181	416.485	419.398	426.487

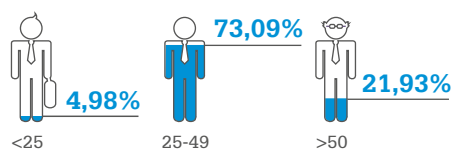
Évolution du nombre d'entreprises et d'employés entre 2010 et 2015



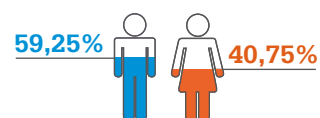
Répartition des entreprises selon le nombre de travailleurs



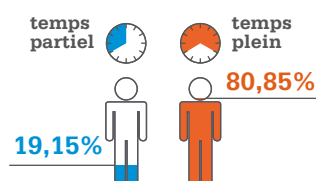
Répartition selon l'âge



Répartition selon le sexe

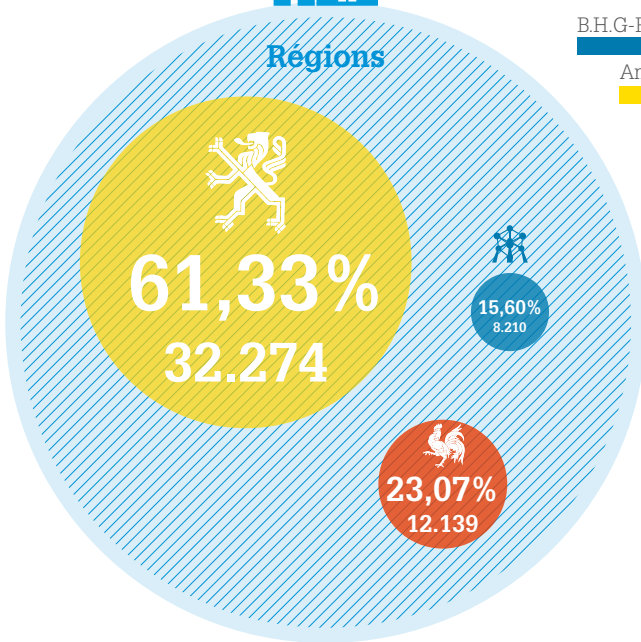


Répartition selon le type de prestation



Le monde de la CPAE

52.623 entreprises



B.H.G.-R.B.C. **15,60%** 8.210

Antwerpen **20,06%** 10.555

Limburg **7,51%** 3.953

Oost-Vlaanderen **13,06%** 6.870

Vlaams-Brabant **9,85%** 5.185

West-Vlaanderen **10,85%** 5.711

Brabant wallon **4,34%** 2.283

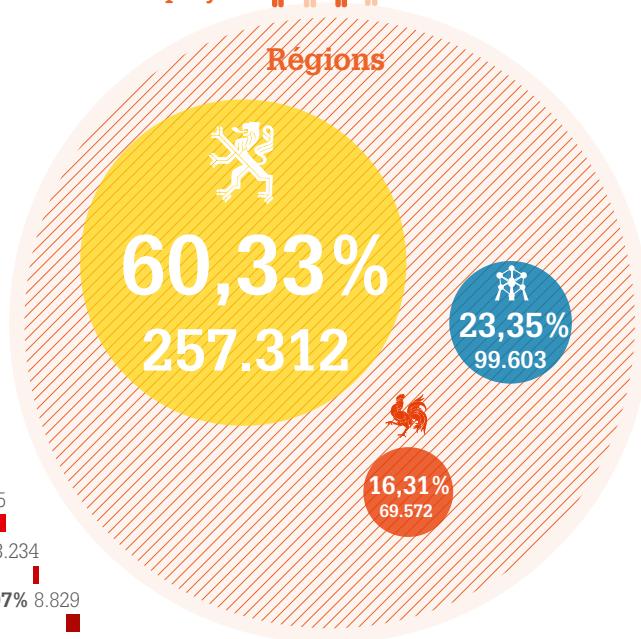
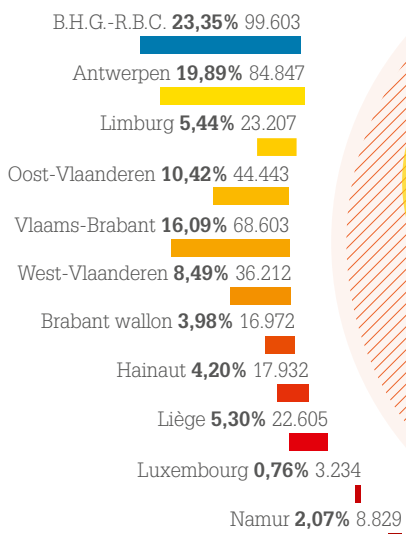
Hainaut **6,94%** 3.653

Liège **7,46%** 3.925

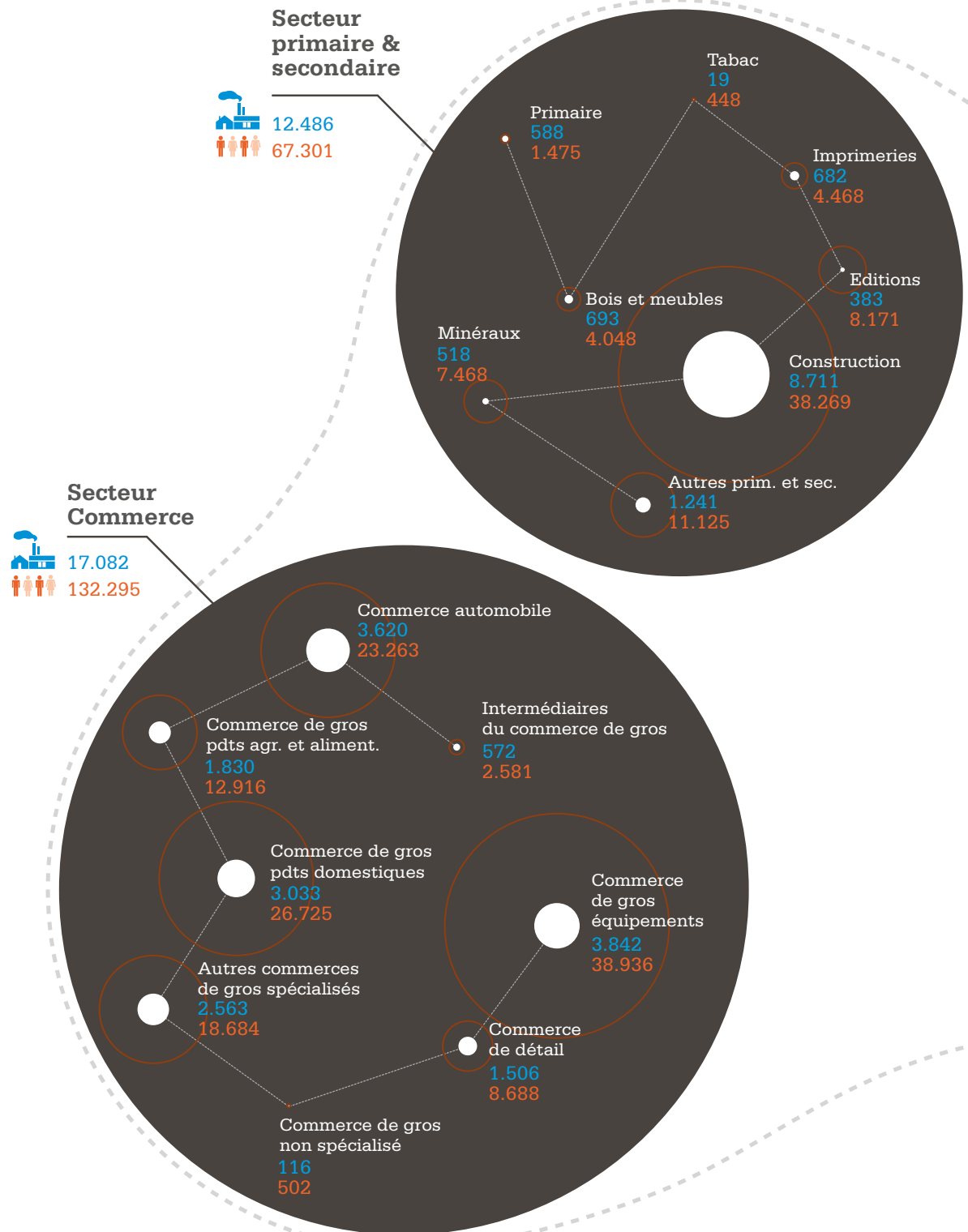
Luxembourg **1,54%** 810

Namur **2,79%** 1.468

426.487 employés





Les constellations de la CPAE

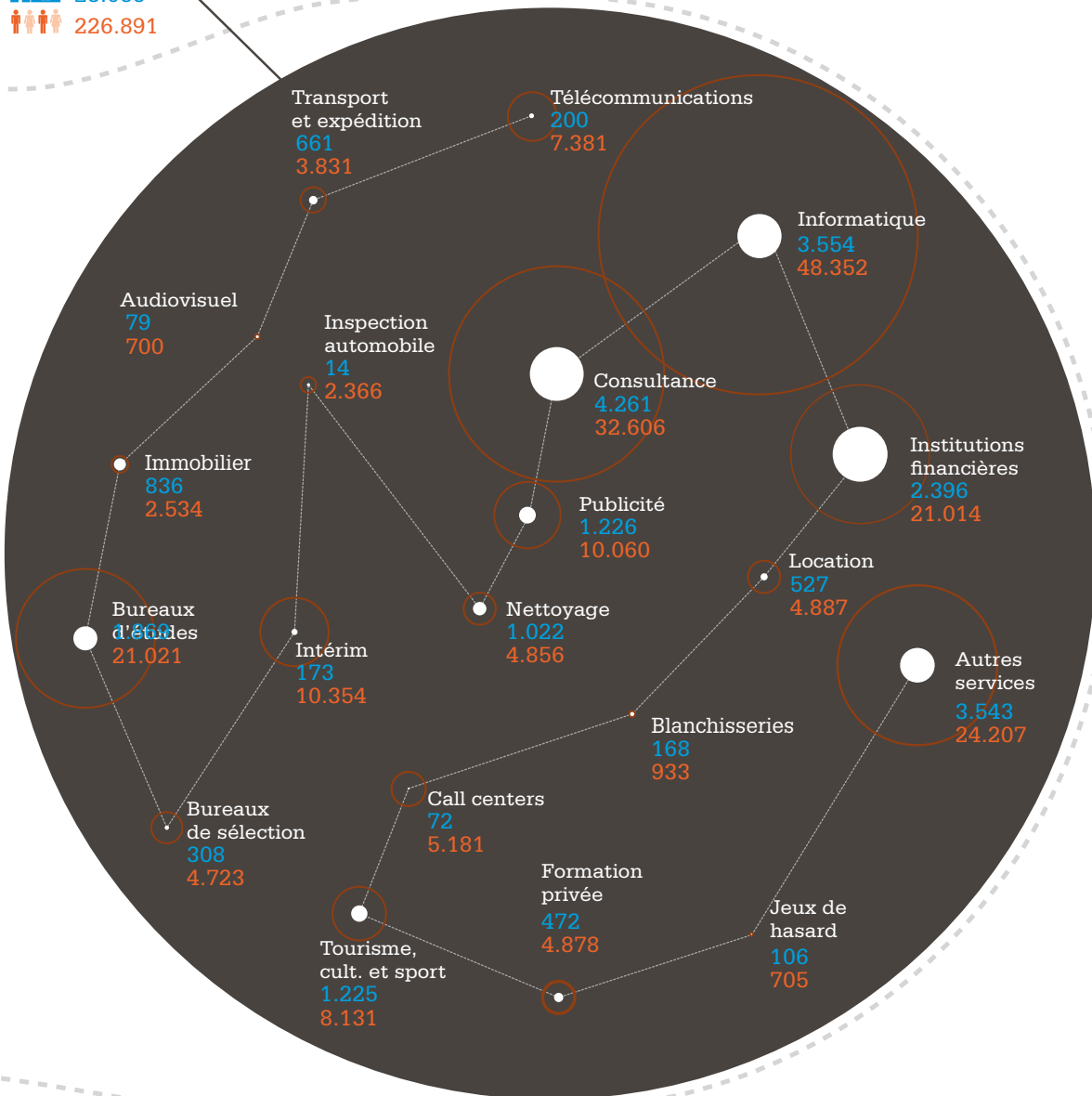


 **52.623**
entreprises
en 2015

 **426.487**
employés
en 2015

Secteur Services

 **23.055**
 **226.891**



 nombre d'entreprises

 nombre d'employés

La CPAE : une incroyable diversité



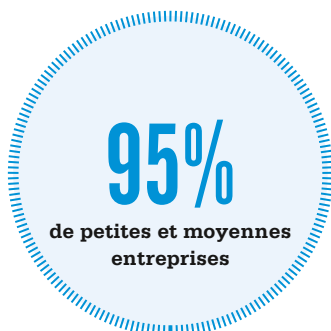
Environ le quart des entreprises du secteur privé belge se retrouve dans la CPAE. Ce qui en fait la plus grande commission paritaire du pays, mais également une commission paritaire très diversifiée.

La CPAE représente...



... plus de 30 secteurs économiques très différents, qui vont de la construction à l'informatique en passant par le commerce automobile, et présents dans toutes les provinces du pays.

... un nombre incalculable de métiers : certains sont liés spécifiquement à chacun des secteurs composant la CPAE. D'autres sont transversaux et concernent tous les secteurs.

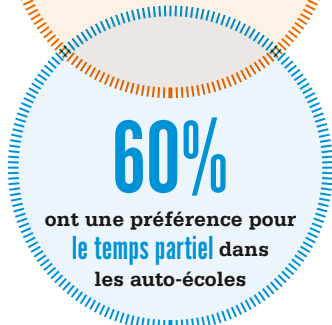
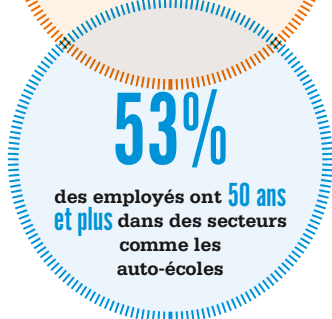
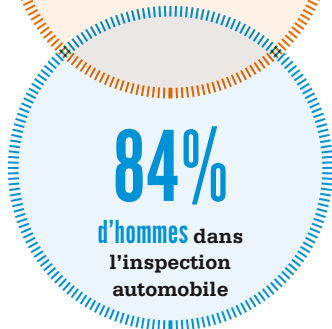


... un nombre très important de petites et moyennes entreprises (95%) mais aussi de nombreuses grandes entreprises très renommées.



... des secteurs relativement modestes comme celui d'inspection automobile (avec 14 entreprises et 2 366 employés).

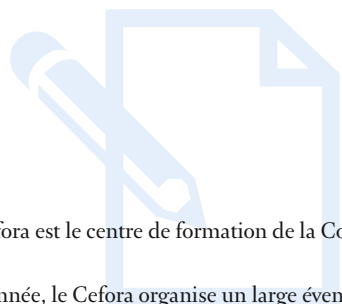
... d'autres secteur plus volumineux comme le secteur de la construction (avec 8 711 entreprises et 28 269 employés).



... des secteurs avec une forte représentation féminine comme l'intérim (76% de femmes). Dans d'autres secteurs, comme l'inspection automobile, la présence masculine est considérable (84% d'hommes).

... des secteurs avec tous types d'expérience : des secteurs aux employés relativement jeunes, comme celui des centres d'appel (10% des employés ont moins de 25 ans) côtoient d'autres secteurs, comme les auto-écoles, où l'expérience du personnel est plus marquée (53% des employés ont 50 ans et plus).

... des secteurs aux formats de travail différents : certains avec une préférence pour le temps plein comme le secteur informatique (89%) et d'autres où le temps partiel est davantage privilégié comme pour les auto-écoles (60%).

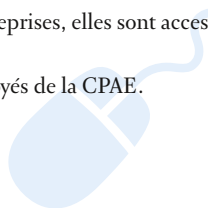


L'asbl Cefora est le centre de formation de la Commission Paritaire 200 (CPAE).

Chaque année, le Cefora organise un large éventail de formations.

Axées sur les besoins des entreprises, elles sont accessibles

gratuitement à tous les employés de la CPAE.



L'asbl Cefora est gérée de façon paritaire par les partenaires sociaux de la CPAE :
CGSLB -ACLVB, SETCa-BBTK, NVK-LBC, CNE, FEB-VBO et ses fédérations membres ainsi que UCM et UNIZO.



www.cefora.be